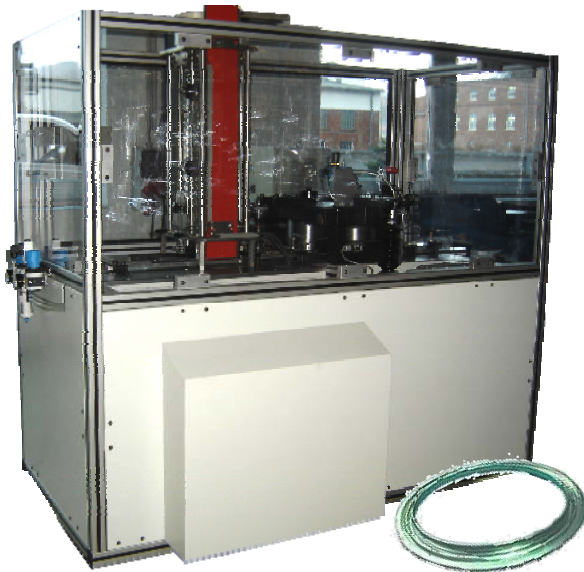


SERIE: THETA II
TYP: GR 160-BRS

MULTIFUNKTIONALER UMFORMAUTOMAT FÜR KLEMMRINGGARNITUREN



Runde Klemmringe werden auf dem Multifunktionsautomat in 3 Stationen bearbeitet und gummiert:

- Rollen der inneren gezogenen Seite
- Stauchbördeln
- Spritzgummieren

Baureihe THETA:

- hochwertigen Bauteilen und geringe Wartung
- Bearbeitung verschiedener Formate
- Durchführung mehrerer Arbeitsgängen

AUFBAU UND FUNKTION

- Zuführung der Klemmringe über Gurtbandförderer und Wendeeinheit zum Magnetspreizmagazin

1. Modul

- Im ersten Modul wird die innere gezogene Kontur eingerollt. Die Rolle kann dabei nach innen oder außen zeigen.

2. Modul

- Das Anrollen des äußeren Deckelringrandes erfolgt durch Stauchbördeln.

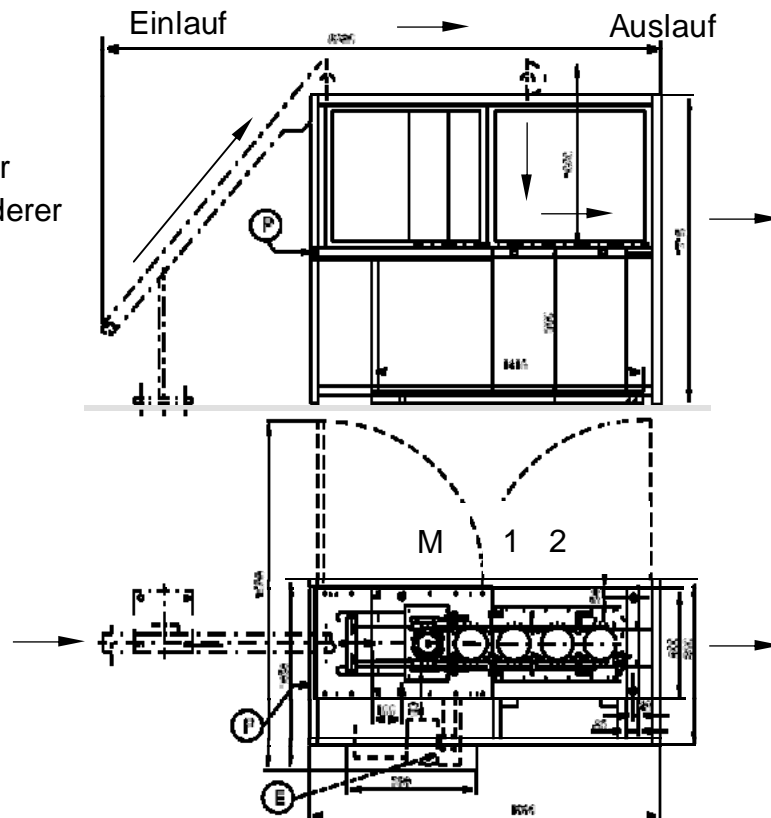
3. Modul

- Winkelgenaues Gummieren der Klemmringe mit elektronisch gesteuerten Gummierdüsen
- Die Klemmringe werden mit elektronisch gesteuerten Gummierdüsen winkelgenau gummiert.

Ein Werkzeugsatz für Klemmringe mit dem Außendurchmesser 187 mm ist aus dem Lagerbestand erhältlich. Weitere Formate oder Stationen werden nach ihren Anforderungen gefertigt.

LAYOUT

magnetischer
Gurtbandförderer



VORTEILE TECHNOLOGIE

- vielseitig einsetzbar
 - Vorrollen
 - Stauchbördeln
 - Spritzgummieren
- winkelgenaues Gummieren in jedem Bereich
- Kombination der Verfahren entsprechend für Ihr Produkt

VORTEILE DESIGN

- Bearbeitung verschiedener Formatgrößen
- schneller und einfacher Werkzeugwechsel durch voreingestellte Baugruppen
- gute Zugänglichkeit durch schwenkbares Werkzeugoberteil
- geringer Wartungsaufwand



**GEBRÜDER LEONHARDT
BLEMA KIRCHEIS**



TECHNISCHE DATEN

	GR 160-BRS
Leistung	160 cpm*
Anzahl der Stationen	3
Ringdurchmesser	max. 200 mm**
Materialspezifikation	Klemmringe (double tight, triple tight) aus Weißblech
Blechdicke	0,12 – 0,36 mm**
Anschlussleistung	8 kVA
Druckluftanschluss	G1/2"; 0.6 MPa; 6 bar; 87 psi
Masse	2500 kg
Maschinenabmessungen	1885 x 1050 x 1700 mm
Transferhöhe	900 mm

* Abhängig von den Produktabmessungen

** Weitere Formate auf Anfrage

KONTAKT

**Gebr. Leonhardt
GmbH & Co. KG
Blema Kircheis**
Erdmann-Kircheis-Str. 13-15
D – 08280 Aue Germany

Reimar Frieß
E-mail: friess@blema-kircheis.de
Website: www.blema.de
Tel.: +49 (0) 3771 278 220
Mobile: +49 173 278 0867

Manuela Stierand
E-mail: m.stierand@blema-kircheis.de
Website: www.blema.de
Tel.: +49 (0) 3771 278 227
Fax: +49 (0) 3771 278 241